

Veröffentlichungspflichten der Betreiber von Gasverteilungsnetzen

Gemäß § 40 Abs. 1 Gasnetzzugangsverordnung vom 3. September 2010 (BGBl. I S. 1261), zuletzt geändert durch Artikel 6 der Verordnung vom 22. Dezember 2023 (BGBl. 2023 I Nr.405), veröffentlichen die Stadtwerke Dachau als Betreiber eines Erdgasverteilernetzes folgende netzrelevanten Daten:

1. im Verteilnetz die Gasbeschaffenheit bezüglich des Brennwertes „Hs,n“ sowie am zehnten Werktag des Monats den Abrechnungsbrennwert des Vormonats an allen Ein- und Ausspeisepunkten.

Abrechnungsbrennwerte (in kWh/Nm ³)											
Jan	Feb	Mrz	Apr	Mai	Jun	Jul	Aug	Sep	Okt	Nov	Dez
11,479	11,468	11,455	11,531	11,554	11,551	11,572	11,547	11,585	11,568	11,540	11,529

2. im örtlichen Verteilnetz die zur Anwendung kommenden Standardlastprofile.

Analytisches Verfahren; Standardlastprofile (Ausprägung 4) gemäß TU München

Wetterstation des Deutschen Wetterdienstes (DWD-Kennziffer: 10865)

Standort: Helene-Weber-Allee 21, 80637 München

3. Zuordenbarkeit jeder Entnahmestelle zu einem oder mehreren Marktgebieten

Alle Ausspeisepunkte im Netzgebiet sind dem H-Marktgebiet der NetConnect Germany mit dem Marktgebietsverantwortlichen NetConnect Germany GmbH zugeordnet.

4. „Mindestanforderungen an die Allgemeinen Geschäftsbedingungen“ nach § 4 sowie die Vereinbarung nach § 8 Absatz 6 GasnetzZV

Netzkopplungspunkte

- Alte Römerstraße (Stadt Dachau)
- Gröbenrieder Straße (Stadt Dachau)
- Gadastraße (Gemeinde Bergkirchen)

Diese drei physikalischen Netzkopplungspunkte sind zu einer Ausspeisezone (gemäß § 20 Abs.1 Nr.2 GasNZV) mit dem Namen „NKP Stadtwerke Dachau“ (ETSO/EIC – Code des NKP: 37Z000000004794E) beim vorgelagerten Netzbetreiber zusammengefasst.

5. Ansprechpartner im Unternehmen für Netzzugangsfragen.

Siehe [Kontaktdatenblatt](#)

6. Karte, auf der schematisch erkennbar ist, welche Bereiche in einem Gemeindegebiet an das örtliche Gasverteilernetz angeschlossen sind.

Netzgebiete

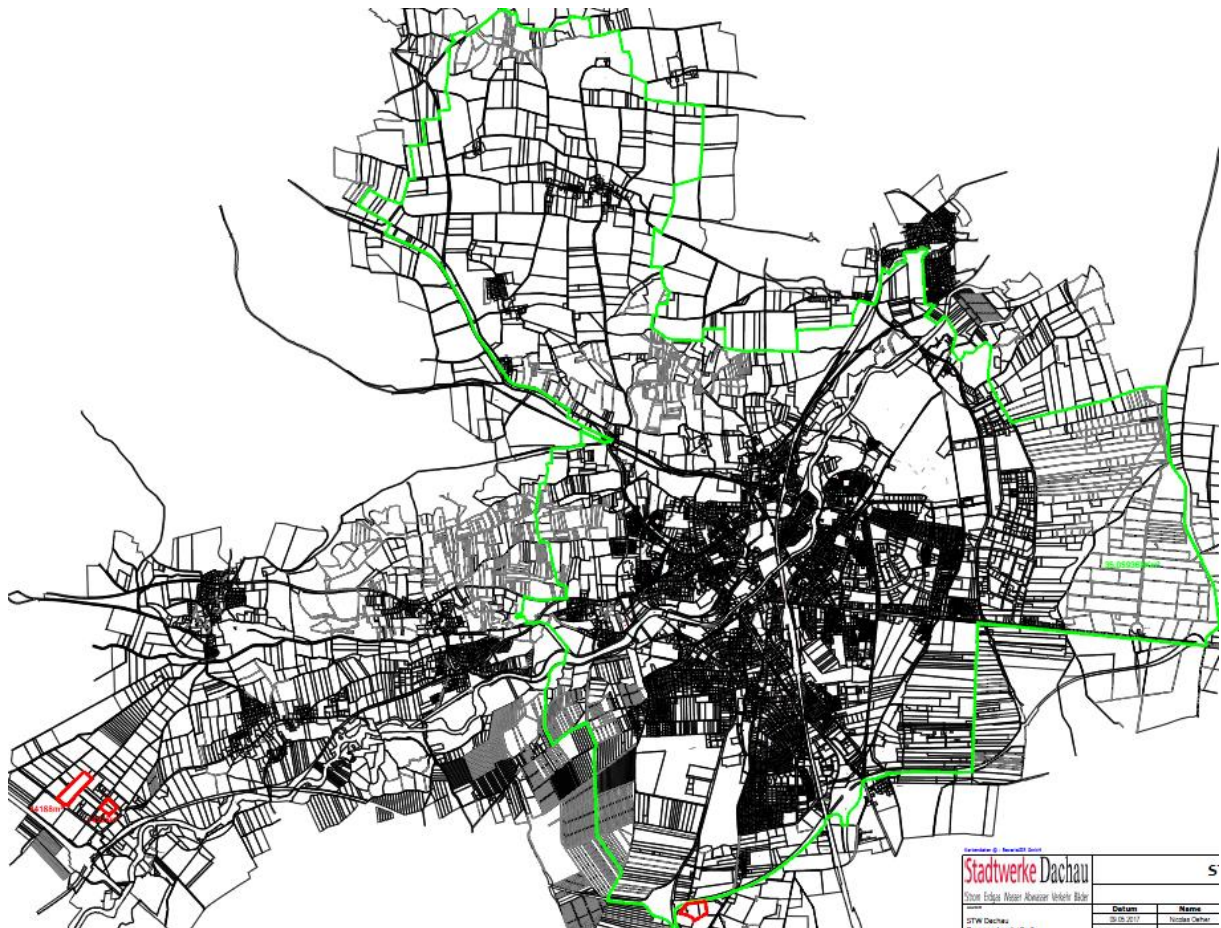
Stadt Dachau (grün)

Gemeinde Bergkirchen (GADA+Süd) (rot)

Einwohner

49.916

1.740



7. Geographische Fläche des Konzessionsgebietes zum 31. Dezember des Vorjahres
35,15 km²