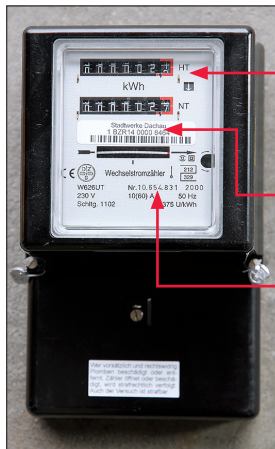


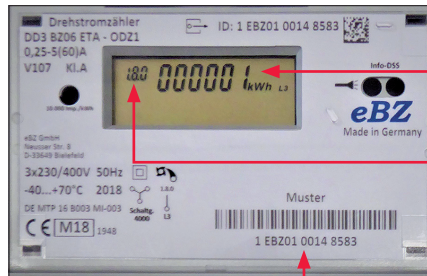
Selbstablesung leicht gemacht

Zweitarif-Stromzähler¹



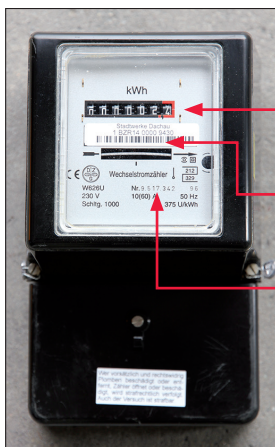
- **Zählerstand**
HT, NT: beide Werte angeben
- **Zählernummer**
(Stadtwerke-Aufkleber)
- Falls **kein** Stadtwerke-Aufkleber aufgebracht ist, bitte diese Zählernummer angeben.

Digitaler Stromzähler



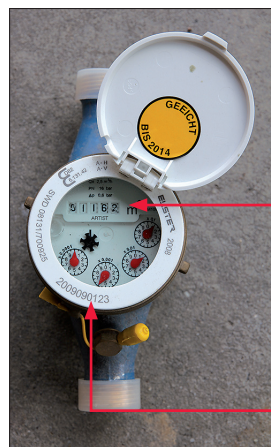
- **Zählerstand**
(keine Kommastelle)
- **OBIS-Nummer**
Die Anzeige von Zählerstand und OBIS-Nummer schaltet automatisch um. Bitte vergleichen Sie die entsprechende OBIS-Nummer und notieren Sie sich den dazugehörigen Zählerstand.
- **Zählernummer**

Eintarif-Stromzähler¹



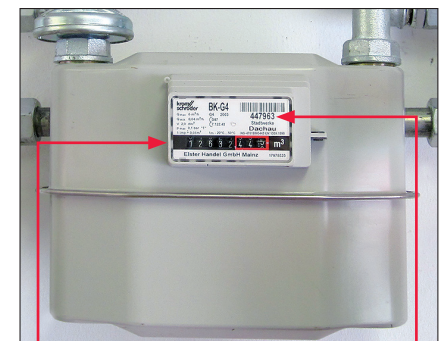
- **Zählerstand**
- **Zählernummer**
(Stadtwerke-Aufkleber)
- Falls **kein** Stadtwerke-Aufkleber aufgebracht ist, bitte diese Zählernummer angeben.

Wasserzähler¹



- **Zählerstand**
- **Zählernummer**

Erdgaszähler¹



- **Zählerstand**
- **Zählernummer**

¹ Bei mechanischen Zählern ist die Kommastelle durch eine rote Umrandung gekennzeichnet.

Stadtwerke Dachau

Brunngartenstraße 3
85221 Dachau

Telefon: 081 31/70 09-68 (Abrechnung)
081 31/70 09-59 (Umzüge)
Telefax: 081 31/70 09-60
E-Mail: kundenservice@stadtwerke-dachau.de

Telefonische Störungsannahme

Strom /Wasser /Abwasser: 081 31/70 09-18
Erdgas: 081 31/66 90 03

Entgelt
bezahlt
Empfänger

Deutsche Post 
WERBEANTWORT

Stadtwerke Dachau
Brunngartenstraße 3
85221 Dachau

So füllen Sie die Ablesekarte richtig aus:

1. Vergleichen Sie die Zählernummer.
2. Bei Stromzählern mit mehreren Laufwerken auf OBIS-Nummer bzw. HT/NT-Angabe achten.
3. Tragen Sie die Zählerstände gut lesbar in die vorgegebenen Felder ein. Bitte verwenden Sie einen blauen oder schwarzen Stift.
4. Tragen Sie das Ablesedatum ein. Für Rückfragen bitte Telefon-Nr. angeben.
5. Unterschreiben Sie in dem vorgesehenen Feld.
6. Bitte beachten Sie, dass weitere Mitteilungen auf der Karte nicht ausgewertet werden können, da die Daten maschinell verarbeitet werden.